

Belehrung über die Haus- und Werkstattordnung

Welche Feature könnte eine digitale Bewertung tragen?

Standort: BTZ Pirna

März 2025

Dieses Dokument illustriert Gestaltungsmöglichkeiten bei der Umsetzung einer digitalen Belehrung über die Haus- und Werkstattordnung. Es zeigt, wie Features von LiaScript genutzt werden können. Dabei wurde nicht auf Vollständigkeit der Inhalte geachtet.

Das Material entstand im Rahmen des Diagnostik-Projekt der TU Bergakademie Freiberg, der Handwerkskammer Dresden und dem Geokompetenzzentrum Freiberg.

Einordnung und Motivation

Hallo liebe Kursteilnehmer, in Vorbereitung unserer gemeinsamen Arbeit werden wir nun zunächst die Ordnungen der Handwerkskammer Dresden gemeinsam durcharbeiten und dabei auf die für diese Veranstaltung zentralen Vorgaben eingehen. Dafür habe ich drei Abschnitte vorgesehen, die wir nun Schritt für Schritt thematisieren. Diese umfasst die Belehrung aber auch allgemeine Hinweise zum Gelände des Ausbildungszentrums.

- Allgemeine Hausordnung
- Werkstatt- und Laborordnung
- Hinweise zum Gelände
- Abschließende Fragen

Allgemeine Hausordnung

Haus- und Werkstattordnung bezeichnet eine Sammlung von Regeln und Vorschriften, die für das Verhalten und die Nutzung von Räumlichkeiten in einem Gebäude oder einer Werkstatt gelten. Sie legt fest, welche Sicherheitsmaßnahmen einzuhalten sind, welche Verantwortlichkeiten bestehen und welche Verhaltensweisen erwartet werden, um einen geordneten und sicheren Betrieb zu gewährleisten.

Im Brandschutzfall verlassen wir das Gebäude über die Treppe von hier aus ins Untergeschoss. Von dort aus begeben Sie sich zum Sammelpunkt am Eingang des Gebäudes. Unterstützen Sie dabei auch Ihre Kollegen, die Hilfe benötigen.

- Verhalten im Brandfall und bei gefahrdrohenden Situationen:
 - Verlassen Sie das Gebäude auf dem kürzesten Fluchtweg, entsprechend Flucht- und Rettungsplan, benutzen Sie keinen Aufzug, Unterstützen Sie Behinderte.
 - Sammeln Sie sich sofort an den ausgewiesenen Sammelstellen.
 - In Brand geratene elektrische Anlagen oder Geräte sind vom Netz zu trennen.

Alle Verletzungen, die während Ihrer Arbeit entstehen, sind im Erste-Hilfe-Buch einzutragen. Wir freuen uns alle wenn eine kleine Schnittverletzung keine größeren Folgen hat. Trotzdem ist es wichtig, dass wir alle Verletzungen dokumentieren.

- Verletzungen sind von den Ersthelfern zu versorgen und in das Erste-Hilfe-Buch einzutragen.
- ...

Hier könnte man sich weitere Grafiken, Videos oder anderen interaktive Elemente vorstellen, die die Belehrung unterstützen.

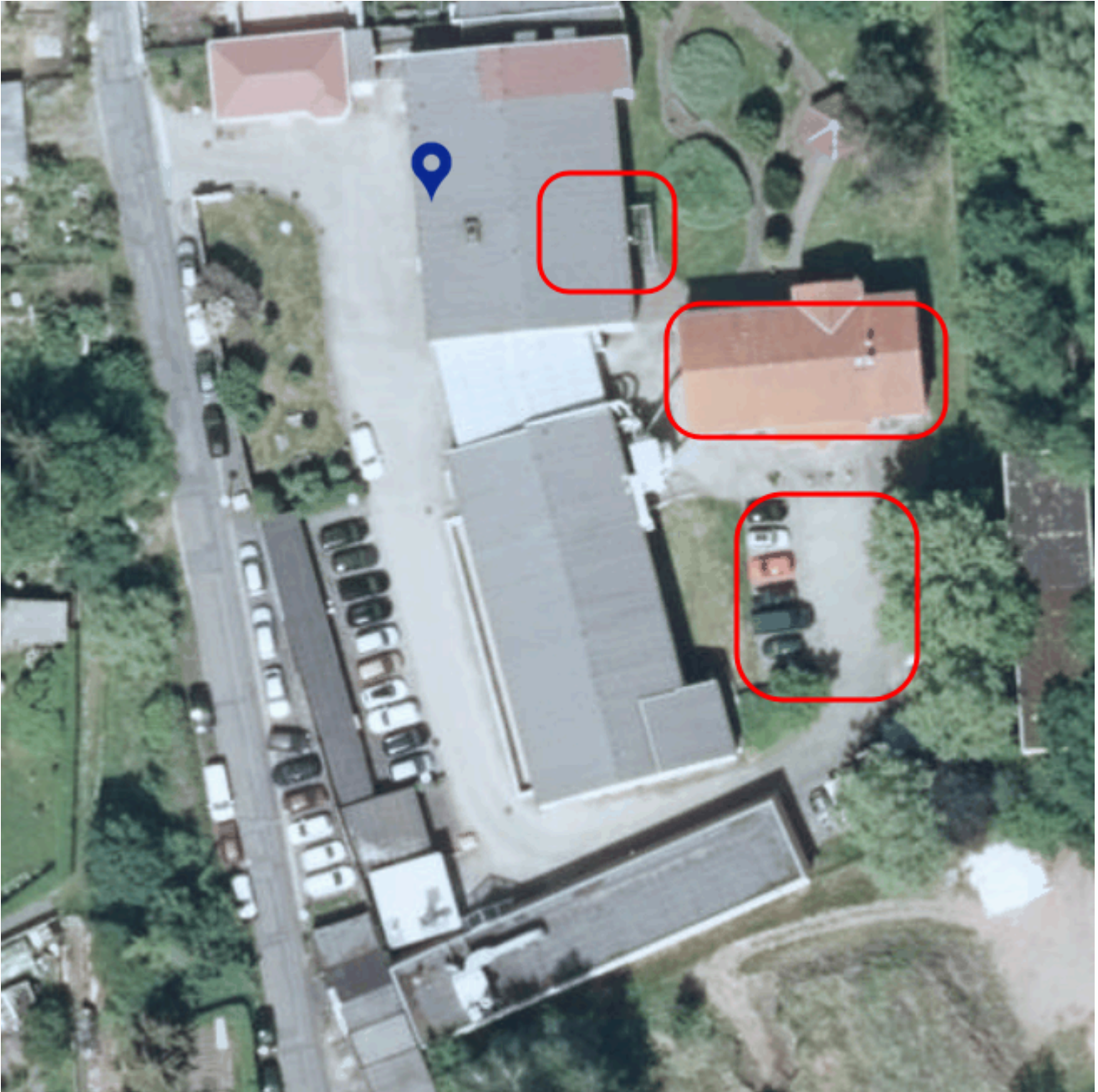
Werkstatt- und Laborordnung

- Den Weisungen der Lehrer/Ausbilder ist unbedingt Folge zu leisten.
- Die Bedienung der Unterrichtstechnik obliegt ausschließlich dem Dozenten.
- Sicherheits- und Arbeitsschutzbestimmungen sowie Werkstattordnungen und Belehrungen des Ausbilders sind einzuhalten.
- ...

An dieser Stelle wurden einfach einzelne Punkte eingefügt, um die Grundlage für das Quiz zu schaffen.

Das Gelände

Die Karte zeigt das Gelände des Ausbildungszentrums Pirna. Klicken Sie auf die markierten Bereiche, um mehr Informationen zu erhalten.



Übersichtsplan des Ausbildungszentrums Pirna ^[1])

[Quelle: GeoViewer Land Sachsen](#)

Parkplatz

Im Gelände gilt die STVO, das Abstellen von Fahrzeugen geschieht auf eigene Gefahr. Widerrechtlich abgestellte Fahrzeuge werden kostenpflichtig abgeschleppt. Außerhalb der Lehrgangszeiten sind die Einfahrtstore geschlossen. In dieser Zeit sind das Befahren des Geländes mit Kraftfahrzeugen sowie das Parken grundsätzlich nicht gestattet.

Speiseraum

In den Werkstätten, Computerkabinetten bzw. Labore ist das Essen nicht gestattet. Nutzen Sie die Pausenecken bzw. den Speisesaal.

Tischlerei

Die Werkstätten des BTZ Pirna dürfen nur mit Arbeitsschutzbekleidung sowie Arbeitsschutzschuhen betreten werden.

Abschließende Fragen

Wo finden Sie den Erste-Hilfe-Kasten?

- Speiseraum
- In allen Werkstätten
- Büro
- Eingangsbereich

Vielen Dank! Sie haben die Belehrung erfolgreich abgeschlossen.