

Holzarten: Eigenschaften, Verwendung und Aussehen I



Quelle: Pixabay, webentwicklerin

Eiche

Quelle aller Holz-Abbildungen: <https://holzvomfach.de/fachwissen-holz/holz-abc/> bzw. HWK Dresden, Florian Riefling

Eiche (EI / QCXR)

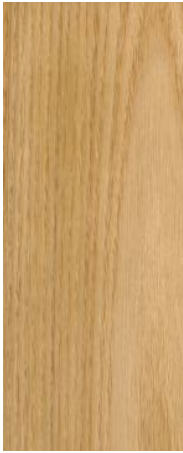
Eigenschaften:

- markante, schmale Markstrahlen
- Splint darf nicht verwendet werden
- Kern ist sehr hart und dauerhaft
- groß-ringporig
- hell-mittelbraun

Verwendung:

- anspruchsvolle Bautischler-Arbeiten
- Möbelbau, meist Furnier
- Parkett

Klicken Sie auf das richtige Holzarten-Bild.



Prüfen

Buche

Quelle aller Holz-Abbildungen: <https://holzvomfach.de/fachwissen-holz/holz-abc/> bzw. HWK Dresden, Florian Riefling

Buche (BU / FASY)

Eigenschaften:

- kleine Markstrahlen
- Jahresringe nur schwach sichtbar
- rötlich-weiß

Verwendung:

- Möbel- und Innenausbau
- Sperrholzplatten
- Fußleisten
- Brennholz

Klicken Sie auf das richtige Holzarten-Bild.



Prüfen

Nussbaum

Quelle aller Holz-Abbildungen: <https://holzvomfach.de/fachwissen-holz/holz-abc/> bzw. HWK Dresden, Florian Riefling

Nussbaum (NB / JGRG)

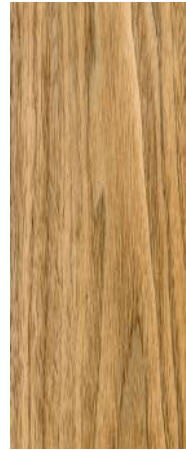
Eigenschaften:

- dunkler Kern
- kurze, schwarze Striche = Poren
- hellbrauner Splint

Verwendung:

- schönes, edles, teures Möbelholz

Klicken Sie auf das richtige Holzarten-Bild.



Prüfen

Kirschbaum

Quelle aller Holz-Abbildungen: <https://holzvomfach.de/fachwissen-holz/holz-abc/> bzw. HWK Dresden, Florian Riefling

Kirschbaum (KB / PRAV)

Eigenschaften:

- Jahresringzonen oft verschieden gefärbt mit leicht grünlichem Schimmer
- rötliche Farbe

Verwendung:

- Möbelholz
- auch für anspruchsvollen Innenausbau

Klicken Sie auf das richtige Holzarten-Bild.



Prüfen

Ahorn

Quelle aller Holz-Abbildungen: <https://holzvomfach.de/fachwissen-holz/holz-abc/> bzw. HWK Dresden, Florian Riefling

Florian: Laut einer DIN-Liste lautet für Bergahorn das EU-Kürzel ACPS; für Feldahorn ACCM. Bitte klären.

(Berg-)Ahorn (AH / ACCM)

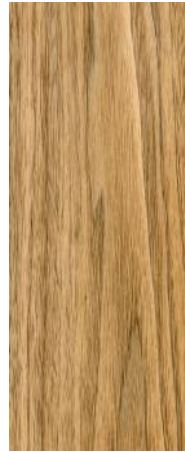
Eigenschaften:

- hart
- sehr feinporig
- beinahe weiß

Verwendung:

- Innenteile von Möbel
- massive Tischplatten
- Parkett

Klicken Sie auf das richtige Holzarten-Bild.



Prüfen

Tanne / Weißtanne

Quelle aller Holz-Abbildungen: <https://holzvomfach.de/fachwissen-holz/holz-abc/> bzw. HWK Dresden, Florian Riefling

Tanne (TA / ABAL)

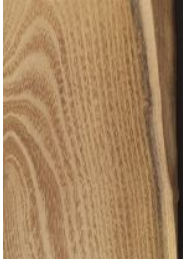
Eigenschaften:

- keine Harzgallen und Harzkanäle
- lässt sich dadurch besser imprägnieren, beizen, lackieren als Fichtenholz
- glanzlos
- weniger warmer Farbton wie Fichte, oft Stich ins Gräuliche

Verwendung:

- Bau- und Fensterholz
- Wand- und Deckenverkleidung
- Innenausbau
- Möbel

Klicken Sie auf das richtige Holzarten-Bild.



Prüfen

Haben Sie sich die Kürzel je Holzart gemerkt?

Ziehen Sie die richtigen Kürzel zur jeweiligen Holzart ins „+“-Feld.

Wenn Sie sich unsicher sind, gehen Sie auf die entsprechenden Seiten zurück.

Nussbaum-Kürzel deutsch:



// Nussbaum-Kürzel EU:



Tanne-Kürzel deutsch:



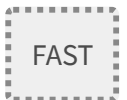
// Tanne-Kürzel EU:



Buche-Kürzel deutsch:



// Buche-Kürzel EU:



Ahorn-Kürzel deutsch:



// Ahorn-Kürzel EU:





Florian: Laut einer DIN-Liste lautet für Bergahorn das EU-Kürzel ACPS; für Feldahorn ACCM. Bitte klären.

Gratulation 🎉