

Holzarten: Eigenschaften, Verwendung und Aussehen II



Quelle: Pixabay, Pexels

Fichte

Quelle aller Holz-Abbildungen: <https://holz-werken.com/holz-datenbank/> bzw. HWK Dresden, Florian Riefling

Fichte (FI / PCAB)

Eigenschaften:

Verwendung:

- Bau- und Fensterholz
- Wand- und Deckenverkleidung
- Innenausbau

- angenehmer, harziger Geruch
- widerstandsfähig
- sehr harzhaltig
- offenporig
- lässt sich sauber bearbeiten
- gehobelte Fläche hat einen schönen Seidenglanz
- hell-gelb, bräunlich, rötlich

Klicken Sie auf das richtige Holzarten-Bild.



Prüfen

Lärche

Quelle aller Holz-Abbildungen: <https://holz-werken.com/holz-datenbank/> bzw. HWK Dresden, Florian Riefling

Lärche (LA / LADC)

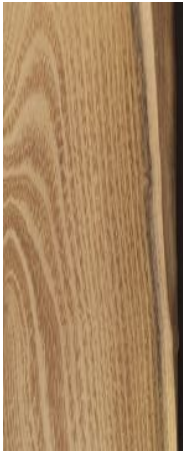
Eigenschaften:

- weich harzhaltig - dadurch widerstandsfähiger gegen Pilzbefall
- Jahresringe sind deutlich sichtbar
- sehr feinporig
- im Splint gelblich-weiß, im Kern rotbraun

Verwendung:

- Innenausbau
- Fassadenschalung

Klicken Sie auf das richtige Holzarten-Bild.



Prüfen

Robinie

Quelle aller Holz-Abbildungen: <https://holz-werken.com/holz-datenbank/> bzw. HWK Dresden, Florian Riefling

Robinie (ROB / ROPS)

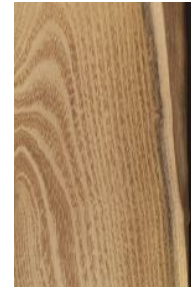
Eigenschaften:

- sehr feine Markstrahlen
- groß-ringporig
- hart
- heller, schmaler Splint
- nachdunkelnder Kern zwischen gelb-grün und goldbraun

Verwendung:

- Spielplätze
- Gartenmöbel
- Rahmenbau (Fenster, Türen, Wintergarten)
- dekorative Möbeloberflächen, Treppen, Fußböden

Klicken Sie auf das richtige Holzarten-Bild.



Prüfen

Linde

Quelle aller Holz-Abbildungen: <https://holz-werken.com/holz-datenbank/> bzw. HWK Dresden, Florian Riefling

Florian: Laut einer DIN-Liste + holzvomfach.de lautet für Linde das EU-Kürzel TIXX - bei dir steht TILI. Bitte klären.

Linde (LI / TIXX)

Eigenschaften:

- fein- bzw. zertreutporig
- feine Textur, unauffällige Maserung
- trockenes Holz
- weißlich-gelbliche Farbe, bisweilen auch etwas rötlich oder hellbraun

Verwendung:

- Bildhauerei
- Schnitzholz
- Drechselarbeiten
- Möbel, Spielzeuge, dekorative Furniere und Sperrholz
- Lamellen für Jalousien

Klicken Sie auf das richtige Holzarten-Bild.



Prüfen

Birke

Quelle aller Holz-Abbildungen: <https://holz-werken.com/holz-datenbank/> bzw. HWK Dresden, Florian Riefling

Florian: Laut einer DIN-Liste + holzvomfach.de gibt es für Birke zwei EU-Kürzel: BEPU und BTXX. Ich habe nicht rausbekommen, welche die richtige ist. holzvomfach nutzt BTXX. Bitte klären.

Birke (BI / BEPU)

Eigenschaften:

- sehr feinporig, zerstreut angeordnet
- mittelschweres Holz, zäh, elastisch
- gut form- und bearbeitbar
- farblich variabel von gelblich bis rötlich-weiß

Verwendung:

- Innenbereich für Möbel und Furnier
- Sperrholz
- Lebensmittelindustrie (Spatel, Küchengeräte, Löffel, Streichhölzer)
- Parkett

Klicken Sie auf das richtige Holzarten-Bild.



Prüfen

Esche

Quelle aller Holz-Abbildungen: <https://holz-werken.com/holz-datenbank/> bzw. HWK Dresden, Florian Riefling

Esche (ES / FXEX)

Eigenschaften:

- besonders hart
- groß-ringporig, struktureich
- schmale Markstrahlen
- sehr elastisches Holz
- farblich variabel von weißlich über oliv bis braun

Verwendung:

- Möbel
- dekorative Furniere, Fußböden
- Treppen
- Sportgeräte, Werkzeugstiele, Leitern, Bootsriemen, Schlagstöcke (Musik)

Klicken Sie auf das richtige Holzarten-Bild.



Prüfen

Haben Sie sich die Kürzel je Holzart gemerkt?

Ziehen Sie die richtigen Kürzel zur jeweiligen Holzart in das entsprechende „+“-Feld.

Lärche-Kürzel deutsch:

// Lärche-Kürzel EU:

Robinie-Kürzel deutsch:

// Robinie-Kürzel EU:

Fichte-Kürzel deutsch:

// Fichte-Kürzel EU:

Esche-Kürzel deutsch:

// Esche-Kürzel EU:

Gratulation 🎉