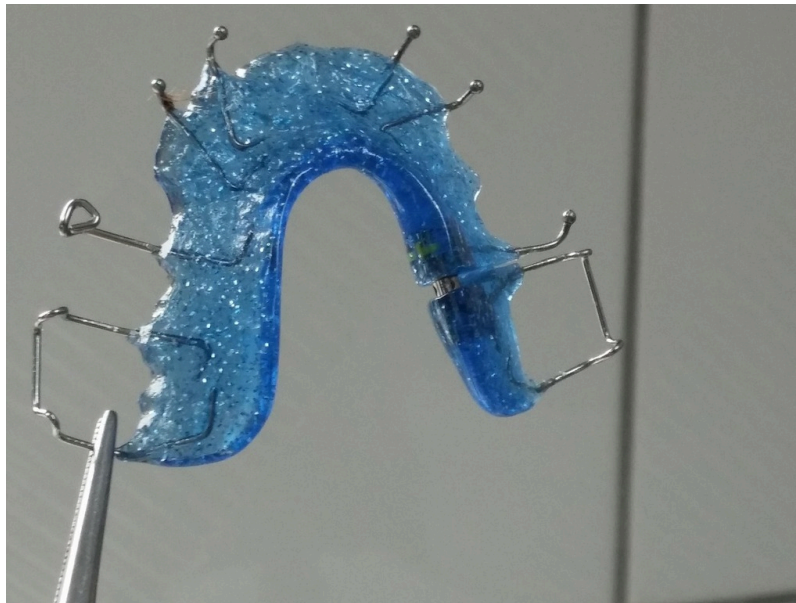


Kurs ZAHN 1-23: Kieferorthopädische Geräte und temporäre Interimsprothesen

Sie haben in den letzten Tagen verschiedene fachpraktische Tätigkeiten aus dem Bereich der zahntechnischen Kieferorthopädie durchgeführt.

Überprüfen Sie Ihr Wissen.

Wir wünschen Ihnen viel Erfolg beim Beantworten der Fragen!



Quelle: Pixabay, guentherbraun0

1. Typische Klammerarten in der Zahntechnik

Welche Klammertypen sind in der Zahntechnik üblich?

Es sind mehrere Antworten möglich.

- Inlayklammer
- Brückenklammer
- Fixierbügel
- Pfeilklammer
- Ösen- oder Dreiecksklammer
- Adamsklammer

Welche der genannten Klammern ist kein Halte- und Stützelement?

- G-Klammer
- L-Klammer um Überwurf
- E-Klammer
- C-Klammer

Die verschiedenen Bestandteile einer gebogenen Klammer erfüllen jeweils eine bestimmte Funktion.

Welche Aussage ist richtig?

Es sind mehrere Antworten möglich.

- Die Klammerschulter gibt Form und Richtung vor.
- Der Appendix erzeugt Druck auf das Zahnfleisch für Zahnbewegungen.
- Die Klammerspitze sorgt für die sichere Fixierung am Zahn.
- Der Klammerunterarm ist als reines Deko-Element integriert.
- Die Klammerschulter entfernt aktiv Plaque.
- Die Auflage dient der Stabilisierung und Kraftübertragung.

2. Die Bestandteile einer gebogenen Klammer

Ordnen Sie den Zahlen 1 - 6 im Bild den jeweils richtigen Fachbegriff zu.

1 =

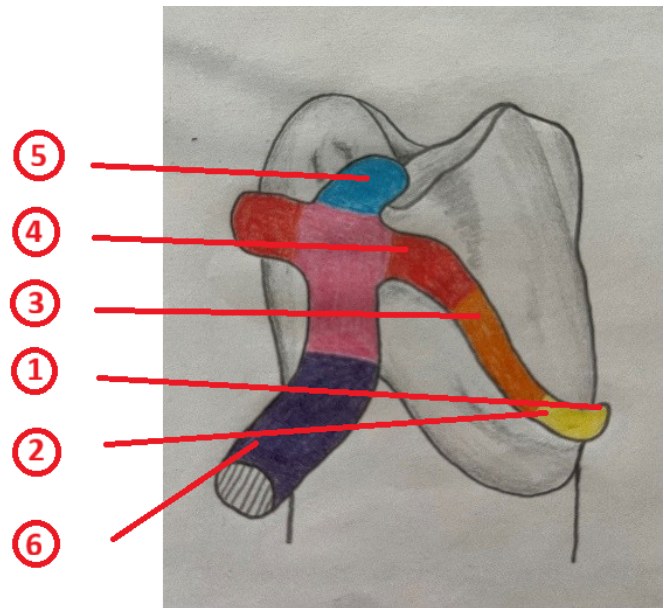
2 =

3 =

4 =

5 =

6 =



Quelle: HWK Dresden, Alexander Meiwald

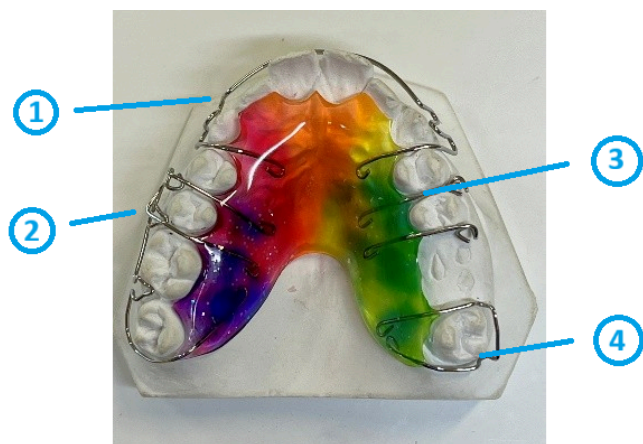
3. Die Teile einer aktiven Platte

Ordnen Sie den Zahlen 1 - 4 im Bild den jeweils richtigen Fachbegriff zu.

1 =

2 =

3 =



Quelle: HWK Dresden, Alexander Meiwald

4 = Auswahl

Welche Aussagen zu den einzelnen Elementen der abnehmbaren kieferorthopädischen Platte sind richtig?

Es sind mehrere Antworten möglich.

- Der Labialbogen dient der Zahnführung und Stabilisierung.
- Die Pfeilklammer dient der Führung und Fixierung einzelner Zähne.
- Der Labialbogen sorgt für die Verbesserung der Kiefergelenksfunktion.
- Die Adamsklammer löst gezielt die Gaumennaht auf.
- Die Adamsklammer bewirkt eine stabile Verankerung an den Molaren.
- Die Dreiecksklammer ist ein reines Stützelement.

4. Die Herstellung einer aktiven Platte

In welcher Reihenfolge führen Sie die Herstellung einer aktiven Platte korrekt aus?

Ziehen Sie die einzelnen Arbeitsschritte in die richtige Reihenfolge.

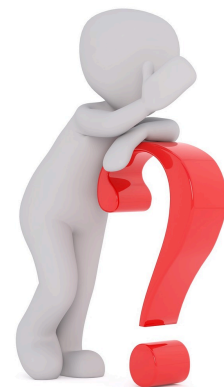
An oberster Stelle steht der erste Arbeitsschritt.

Halteelemente biegen

Politur und Fertigstellung

Polymerisieren

Kunststoff streuen



Quelle: Pixabay, Peggy+Marco

Modell wässern und isolieren

Modelltradierung

Ausarbeiten der Platte

Halteelemente am Modell fixieren

Dehnschraube platzieren

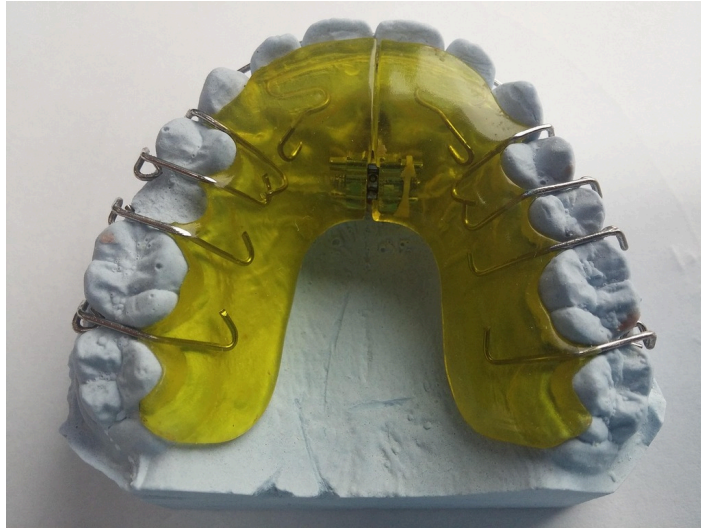
Prüfen

5. Sofortprothese / Interimprothese

Welche Aussagen treffen auf Interimprothesen (Sofortprothesen) zu?

Es sind mehrere Antworten möglich.

- Erhalt der Sprachfunktion
- dauerhafte Stabilisierung der Kieferknochen nach Exzision
- Förderung der Osseointegration für Zahnimplantate
- Erhalt der Bisshöhe
- Wundverschluss nach Exzision
- ästhetischer Ersatz
- langfristige Druckverteilung und Vermeidung von Knochenabbau



Quelle: Pixabay, guentherbraun0

Super gemacht! 🙌



Quelle: Pixabay, geralt